

## การสร้างตัวเลือกสำหรับกรอกข้อมูลใน Cell

### สภาพปัญหา

การพิมพ์ข้อมูลซ้ำ ๆ ใน Cell ของ Excel เช่น ชื่อแผนก บางครั้งอาจจะมีการพิมพ์ผิดได้ ถ้ามีการสร้างตัวเลือกให้เลือก ก็จะขจัดปัญหาการพิมพ์ผิด และทำให้การทำงานรวดเร็วมากยิ่งขึ้น

สมมติว่า เรามีข้อมูลที่จะพิมพ์ ดังนี้

ที่	ชื่อ	แผนก
1	มานะ	การเงิน
2	วิทยา	บุคคล
3	สารภี	การเงิน
4	นฤมล	การเงิน
5	ไพโรจน์	ช่าง
6	ทองจุล	ช่าง
7	พิไลวรรณ	บุคคล
8	วราวรรณ	บุคคล

จะเห็นว่า ในช่องแผนก มีการพิมพ์แผนกซ้ำ ๆ กัน 3 แผนก คือ การเงิน บุคคล และ ช่าง ถ้ามีการพิมพ์ผิด จะทำให้การประมวลผลผิดพลาดไปด้วย เช่น ถ้าต้องการดูรายชื่อ ผู้ที่อยู่ในแผนกช่าง ก็จะไม่มียรายชื่อของบุคคลผู้ซึ่งมีการพิมพ์ชื่อแผนกช่างผิดไป เป็นต้น

### หลักการ

เราสามารถสร้างตัวเลือกในแต่ละ Cell ให้สามารถคลิกเลือกจากตัวเลือกที่กำหนดได้ โดยการสร้างข้อความใน Cell ที่จะใช้เป็นตัวเลือกเสียก่อน จากข้อมูลในตารางข้างต้น คือ ชื่อแผนก เราต้องพิมพ์ชื่อแผนกไว้เสียก่อน จากนั้น จึงกำหนดให้เอาไปใช้เป็นข้อมูลในตัวเลือกของ Cell ที่จะมีการกรอกข้อมูลชื่อแผนก

### วิธีการ

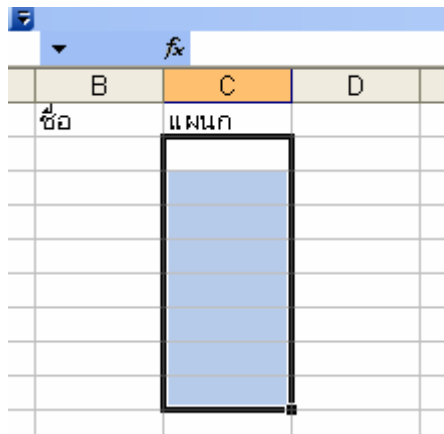
1. พิมพ์ชื่อแผนก ใน Cell ตั้งแต่ G1 ถึง G3 ดังนี้

	F	G	H
		การเงิน	
		ช่าง	
		บุคคล	

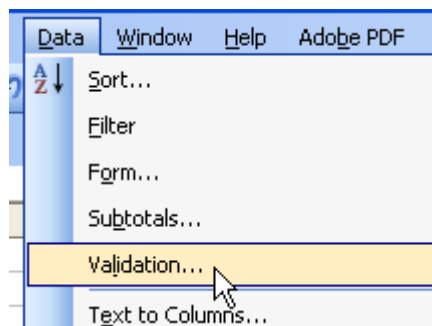
2. พิมพ์หัวตาราง ดังนี้

A1 พิมพ์คำว่า ที่  
B1 พิมพ์คำว่า ชื่อ  
C1 พิมพ์คำว่า แผนก

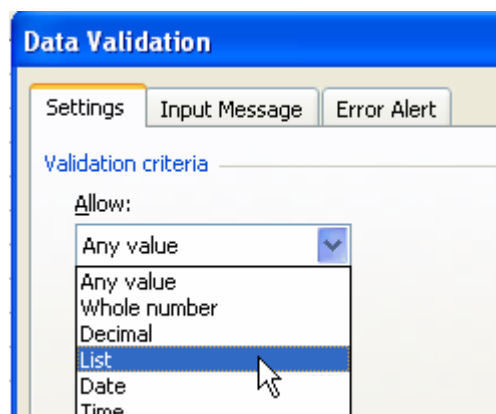
- กำหนดช่วงเซลล์ที่จะพิมพ์แผนก จะเห็นว่า จากตัวอย่าง เรามีชื่อทั้งหมด 8 คน ควรจะอยู่ใน Cell ที่ C2 ถึง C9 ดังนั้น ให้ลากเมาส์ เลือก Cell ตั้งแต่ C2 ถึง C9



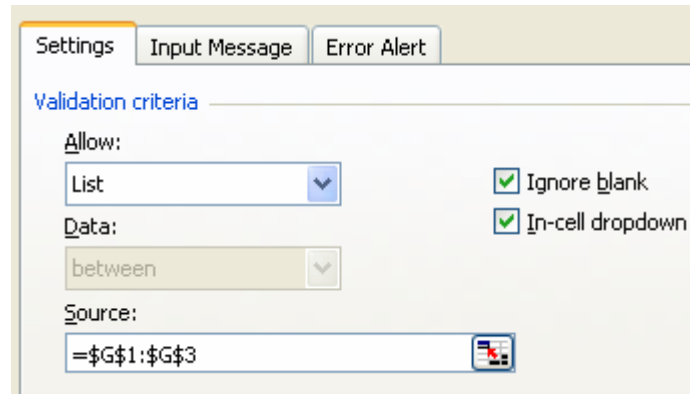
- กำหนดข้อมูลที่จะนำมาทำเป็นตัวเลือก โดย ไปที่ Data > Validation...



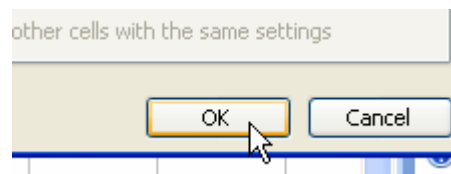
- จะเกิดหน้าต่าง Data Validation
- ที่แถบ Settings ในช่อง Allow: ให้คลิกที่ลูกศร แล้วเลือก List



- ต่อไปให้ระบุข้อมูลที่จะนำมาทำเป็นตัวเลือก ซึ่งอยู่ใน Cell ตั้งแต่ G1 ถึง G3 ให้พิมพ์ข้อความในช่อง Source ว่า =\$G\$1:\$G\$3



- ถ้าหน้า Ignore blank มีเครื่องหมายถูก แสดงว่า ในช่องนี้ สามารถให้มีช่องว่างโดยไม่เติมอะไรก็ได้
- หน้า In-cell dropdown ให้คลิกเครื่องหมายถูกเอาไว้ จะทำให้ตัวเลือกใน Cell ที่เรากำหนดไว้แล้ว
- เสร็จแล้วคลิก OK



- จากนั้นให้กรอกข้อมูลตามปกติ
- เมื่อนำเมาส์มาคลิกที่ช่อง C2 จะมีปุ่มให้เลือกแผนกเกิดขึ้น ดังภาพ

	A	B	C	D
1	ที่	ชื่อ	แผนก	
2		1 มานะ		
3				

- ให้คลิกที่ปุ่มลูกศร เพื่อเลือกแผนกได้ ตามต้องการ

	A	B	C	D
1	ที่	ชื่อ	แผนก	
2		1 มานะ		
3			การเงิน	
4			ช่าง	
5			บุคคล	

- เป็นอันเสร็จสิ้น การสร้างตัวเลือกในช่อง Cell